



كٲب تعليمات المريض



بوتيك

- المقدمة (03)
- من نحن؟ (04)
- الخدمات (05)
- المواعيد (06)
- خدمات الطوارئ (08)
- التأمين (09)
- الدفع (10)
- برنامج خصم الرسوم التنازلي (11)
- بوابة المريض (12)
- الوصفات الطبية/الإحالات (13)
- الاختبارات المعملية (14)
- ملاحظات (15)

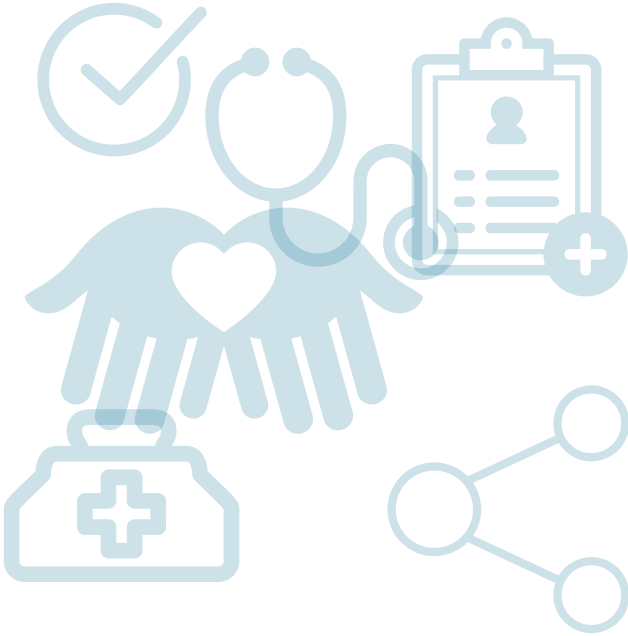
هدفنا في **Sadler Health Center** هو مساعدتك على التمتع بحياة أكثر صحة، وذلك عن طريق الحصول على خدمة رعاية جيدة. نوفر دعمنا عبر المختصين الطبيين المؤهلين الذين يبحثون في تودة ودقة للتعرف على حالتكم واحتياجاتكم الصحية.

وبما أن المركز هو للمرضى أولاً، فإن فريقنا هنا على أهبة الاستعداد على الدوام للإجابة عن تساؤلاتكم. يمكننا مساعدتكم أيضاً على التواصل مع الموارد وجهات الدعم الأخرى. كتيب تعليمات المريض هذا ما هو إلا دليل للإجابة عن تساؤلاتكم بشأن ما تتوقعونه كمرضى في **Sadler Health Center**، وذلك بدءاً من حجز موعدكم الأول، وحتى طلب السجلات الطبية.

احتفظ بهذا الدليل في خزانتك، أو مع سجلاتك الطبية، أو يمكنك الإطلاع عليه عبر الانترنت في أي وقت من الرابط

SadlerHealth.org





نبذة عن

Sadler Health Center

Sadler Health Center هو مركز رعاية صحية معتمد على المستوى الفيدرالي. أثناء رعايتنا للمرضى وأنت أحدهم، نضع صحة مجتمعنا نصب أعيننا في كل ما نفعله.

تأسس المركز في الثمانينات باسم **Sadler Caring Center**، نقدم خدمات الرعاية الأولية، وخدمات المعالجة السلوكية، وطب الأسنان للأفراد المؤمن عليهم كلياً أو جزئياً أو غير مؤمن عليهم بالمرّة، وذلك في موقعين: مقاطعتي Carlisle و Perry.

مهمتنا هي تحسين صحة مجتمعنا، وذلك عن طريق تقديم رعاية صحية متكاملة، وذات جودة فائقة، ومتعاطفة مع مرضانا.

الرعاية الصحية الأولية للأسرة

الرعاية الشاملة والوقائية، بما في ذلك الفحص الجسدي الدوري والسنوي، والتطعيمات، وفحوصات السل، والاختبارات المعملية، والإحالات لعمل الأشعة السينية، والاختبارات التشخيصية، والتخطيط الأسري، والزيارات المرضية لكافة المرضى المسجلين.

الرعاية الأولية للأطفال

الرعاية بالرضع، والأطفال، والمراهقين، والفحص الجسدي، والتطعيمات والفحوص الصحية، وكذلك التوعية والإرشاد بشأن المشكلات الصحية المتعلقة بالأطفال.

الرعاية بالأسنان

علاج الحالات الطارئة، والعلاج الترميمي، بما في ذلك عمليات التنظيف الروتينية، والحشو، والجراحات الصغرى.

الصحة السلوكية

تخفيف الضغوط، والقلق، والتعامل مع المشاغل السلوكية والإنفعالية وفيما يخص العادات التي تزعجكم أو تؤثر على صحتكم. الخدمات المتاحة للمرضى في المركز الصحي هي جزء من خدمات الرعاية المتكاملة التي نقدمها.

العلاج بمساعدة العقاقير

العلاج بمساعدة العقاقير للأفراد الذين يرغبون في التخلص من إدمان المواد الأفيونية. تخفيف أعراض الانسحاب وحالات الشره النفسي.

الإقلاع عن التدخين.

إرشاد فردي وجماعي، ومساعدة بالأدوات للإقلاع عن التدخين بكل ثقة وإلى الأبد.

برنامج HealthyRx

علاج بالأدوية وبالمساعدة بالأدوية منخفض التكلفة، بما في ذلك الإحالات إلى مقدمي الرعاية الصحية المتخصصين على المستوى المحلي، وكذلك الخدمات الداعمة.

اختبار فيروس نقص المناعة البشرية/الإيدز والأمراض المنقولة جنسياً

موارد التوعية والإرشاد والاختبار والتثقيف.



كيف يمكن حجز موعد؟

اتصل بنا على الخط المخصص للحجز للحالات الطبية بشكل عام
717-960-4393 أو الرعاية بالأسنان على الرقم
717-960-4394 سنرد على طلبك بترتيب استقباله. أو، تفضل
بالحضور وتحدث إلى مكتب الاستقبال الأمامي.

هل يمكنني أن أستفيد بالرعاية الصحية بدون موعد مسبق؟

يمكن فحص الأفراد بنظام الموعد في نفس اليوم حسب إتاحة ذلك. اتصل بنا على الخط المخصص للحجز للحالات الطبية بشكل عام 717-960-4394 أو الرعاية بالأسنان على الرقم 717-960-4393 من الأفضل أن يتصل المرضى بين الثامنة والتاسعة صباحًا للتحقق من إمكانية الفحص.

يتم فحص المواعيد في نفس اليوم بنظام ترتيب الفحص بترتيب الحضور. يُضاف المرضى بدون موعد مسبق على قائمة انتظار الأطباء. سنبدل أقصى جهدنا لفحص هؤلاء المرضى عند أول فرصة لذلك، لكننا لا نضمن أن يكون الموعد في نفس اليوم.

كيف يمكنني التعرف في حالة غلق المركز أبوابه بسبب الظروف الجوية؟

في حالة سوء الأحوال الجوية، يُرجى متابعة محطات الأخبار المحلية، والموقع الإلكتروني لـ Sadler Health Center و SadlerHealth.org وذلك للتعرف على فتح المركز لأبوابه من عدمه.

بالنسبة للمرضى الذين لديهم مواعيد، سيُخطرون بإغلاق المركز لأبوابه في أقرب وقت ممكن، وذلك باستخدام وسيلة الاتصال التي يفضلونها.



كيف يمكن إلغاء موعد؟

اتصل بنا على الخط المخصص للحجز للحالات الطبية بشكل عام
717-960-4393 أو الرعاية بالأسنان على الرقم
717-960-4394 للتحدث إلى موظف الاستقبال. يُرجى
الاتصال لحجز موعد قبل الموعد بـ 24 ساعة على الأقل، أو في
أقرب وقت ممكن.

كيف يمكنني معرفة اسم مقدم الرعاية لي؟

يُخصص مقدم رعاية للمرضى في نفس وقت التسجيل. يمكنك
الإطلاع على هذه المعلومة في أي وقت وذلك عبر بوابة المريض.
(انظر صفحة 12 للمزيد من المعلومات حول الولوج إلى بوابة
المريض)

ما الذي أحتاج إليه في مواعدي؟

- بطاقة (بطاقات) التأمين
- نسخة عن بطاقة الهوية
- إثبات دخل (مطلوب للمواعيد الأولى فقط)
- أي نماذج مطلوب تعبئتها، بما في ذلك النماذج
الجسدية، ونماذج أفلاك، ونماذج برنامج النساء والرضع
والأطفال WIC.
- قائمة بما تتناوله حاليًا من عقاقير، بما في ذلك العقاقير
بدون وصفة طبية، والمكملات



هل نتيح خدمات الترجمة؟

نعم. نتيح خدمات الترجمة بلغات عديدة عبر خط الترجمة اللغوية.

هل نوفر كراسي مدولبة؟

نعم. منشأتنا ممثلة لقانون الأمريكيين ذوي الإعاقات ADA.

ما خدمات الطوارئ المتاحة؟

في حالة وجود حالة طارئة، حيث الثانية تصنع فارقاً كبيراً، يُرجى الاتصال بـ 911، أو توجه لأقرب مقدم خدمة طوارئ.

المواعيد في نفس اليوم متاحة بشكل محدود. اتصل بنا على الخط المخصص للحجز للحالات الطبية بشكل عام
717-960-4393 أو الرعاية بالأسنان على الرقم
717-960-4394 من الأفضل أن يتصل المرضى بين الثامنة والتاسعة صباحاً للتحقق من إمكانية الفحص.

في حالة تعرضك لحالة طارئة أثناء تواجدك لموعد محجوز مسبقاً بالفعل، فإن فريقنا مدرب على الاستجابة والتنسيق مع مقدمي خدمات الطوارئ المحليين.

هل لديك تأمين صحي بعد ساعات العمل؟

إذا كان لديك أمر طارئ بعد انتهاء ساعات العمل، يمكنك الاتصال برقمنا الرئيسي 717-218-6670 للحصول على المساعدة.

رقم التمريض لما بعد ساعات العمل سيوصلك بالطبيب المناوب ، أو سيحولك إلى غرفة الطوارئ ، أو سيوجهك إلى مكان مناسب آخر حسب خطورة وضعك.



ما نوع التأمين المقبول؟

يقبل Sadler Health Center تأمين Medicaid، وتأمين Medicare ومعظم التأمينات التجارية. يرجى زيارة موقعنا الإلكتروني للمزيد من التفاصيل.

إذا لم يكن Sadler Health Center مدرج في شبكة شركة التأمين التي تتعامل معها، قد تتكبد مصروفات مباشرة أكبر مقارنة بحالة إذا كان المركز مدرجًا في هذه الشبكة. بعض شركات التأمين لا تقدم مزايا للمراكز خارج شبكتها، وقد تضطر حينئذ لسداد التكلفة بالكامل. قد ينتفع المرضى بالخصم على المبلغ المفترض أن يسدده وذلك إذا كانوا مؤهلين لبرنامج خصم الرسوم التنازلي.

ماذا إذا لم أكن منفعًا بأي تغطية تأمينية؟

يفحص المختصون في Sadler Health Center المرضى بغض النظر عن كونهم يتمتعون بتغطية تأمينية من عدمه. يمكن أن يساعدك احصائي التسجيل في التقديم للحصول على تغطية للرعاية الصحية. يُرجى الاتصال بـ 717-960-4342 للسؤال عن التغطية التأمينية، واستكشاف خيارات التغطية المتاحة لديك، أو تقديم طلب المساعدة.



كيف يمكن أن أدفع فاتورتي؟

يلزم الدفع وقت تقديم الخدمة. نقبل الدفع نقدًا، وببطاقات الائتمان، والحوالات المالية. سنرسل رسائل البريد الإلكتروني بكشف الحساب للمرضى ذوي أرصدة الحساب.

ما المساعدات المالية المتاحة؟

نوفر برنامج خصم الرسوم التنازلي لكافة المرضى بناءً على دخل الأسرة وحجمها. لا يمكن أن نسمح بأن تعمل الحالة المادية للمرضى كعائق أمام حصولهم على الرعاية الصحية! بالنسبة للأسئلة الخاصة بالبرنامج، يُرجى الاتصال بـ 717-960-4351 للتحدث مع مندوب حسابات المرضى.

من المتاح كذلك خيارات خطة الدفع. لمزيد من المعلومات، يُرجى الاتصال بإدارة الفواتير على الرقم 717-960-4385

لماذا يُطلب تقديم كشف بالدخل الشهري للأسرة حتى في حالة عدم تقديم طلب بالخصم؟

Sadler Health Center هو مركز رعاية صحية معتمد على المستوى الفيدرالي، ومن ثم، يجب أن يلتزم بمتطلبات تقديم الإبلاغ الفيدرالية. مستويات الدخل لمرضانا هي من البنود الذي يجب معرفتها. المعلومات التي نقدمها إلى إدارة الخدمات والموارد الصحية مقتبسة من كافة المرضى، وليس معلوماتك الشخصية. نتفهم أن هذه معلومات شخصية، وغير مطلوبة عادة من مقدمي الرعاية الصحية ممن تتعامل معهم، ونقدر تعاونك.



هل يجب أن أقدم للاستفادة ببرنامح خصم الرسوم التنازلي؟

نعم. إمكانية التقديم للاستفادة ببرنامح خصم الرسوم التنازلي متاحة للجميع، بمن فيهم من يستفيدون بتغطية تأمينية صحية. إذا بلغ أو تجاوز مستوى الفقر لدى أي شخص أو عائلة نسبة 200% من المبادئ التوجيهية الفيدرالية للفقر، فإن هذا الشخص أو العائلة يستحق الانتفاع بأحد مستويات الخصم الخمسة التي نقدمها.

قد يساعد برنامح خصم الرسوم التنازلي على تغطية النفقات التي لم تشملها تغطيتك التأمينية، لكنه يعمل أيضًا كشبكة أمان إذا ما انتهت تغطيتك التأمينية بشكل غير متوقع. قد تنتفع بخصوصات من جهات خارجية أخرى للفحوصات المعملية و/أو الوصفات الطبية. يرجى الاتصال ب 717-960-4351 لمزيد من المعلومات.

كيفية التقديم للاستفادة ببرنامح خصم الرسوم التنازلي؟

التقديم للاستفادة ببرنامح خصم الرسوم التنازلي أمر غاية في السهولة. يمكنك الحصول على النموذج عبر موقعنا الإلكتروني، أو من مكتب الاستقبال. في حالة وجود أي استفسارات، أو الحاجة لمساعدة في استكمال مل الطلب، وللخطوات التالية، يُرجى الاتصال بالرقم 717-960-4351.

ما الذي أحتاج إليه لاستكمال طلب برنامح خصم الرسوم التنازلي؟

يحتاج طلب برنامح خصم الرسوم التنازلي إلى إثبات للدخل الحالي.

- مستندات من المحكمة، أو
- كشوف حساب بنكية
- تثبت إيداع النفقة أو نفقة الأطفال.
- توثيق مصادر الدخل الأخرى
- خطاب إعانة البطالة
- خطاب منحة بدخل التأمين
- في حالة العمل الحر، أحدث إقرار ضريبي خاص بك
- خطاب منحة بدخل التأمين التكميلي أو إدارة الضمان الاجتماعي (إن وجد)



ما هي بوابة المريض؟

بوابة المريض هي منصة إلكترونية تسمح للمرضى بالإطلاع على سجلاتهم الطبية، وطلبات تجديد الوصفات الطبية والإحالات، وكذلك توجيه أسئلة لمقدمي الرعاية الصحية المطلعين على حالتهم.

البوابة تفاعلية، بحيث عندما يطرح أحد المرضى سؤالاً، فإن البوابة تنقله مباشرة إلى ملف المريض ليراجعه مقدم الرعاية الصحية المطلع على حالته. يمكن الإجابة على المريض عبر البوابة مباشرة. وهذا ينطبق على طلبات الإحالة وطلبات تجديد الوصفات الطبية.

كيف يمكنني الولوج إلى بوابة المريض؟

إذا كان لديك حساب بالفعل على بوابة المريض، يُرجى زيارة الرابط SadlerHealth.org والولوج إلى حسابك.

إذا لم يكن لديك حساب، اتصل بالرقم 717-960-4393 لتحدث إلى موظف الاستقبال.

كيف يمكنني طلب سجلات طبية؟

قم بتعبئة نموذج طلب إصدار سجلات طبية في المكتب الأممي. يمكن للوالدين/الوصي تقديم طلب سجلات طبية للاطفال الذين يقل عمرهم عن 18 عام. بالنسبة للمرضى الذين يقل عمرهم عن 18 عام، يلزم أن يطلب المريض السجلات الطبية بنفسه، ما لم يُقدم توكيل رسمي موثق إلى Sadler Health Center.

يرسل Sadler Health Center عبر البريد العادي والإلكتروني السجلات الطبية إلى عيادات الأطباء الآخرين. لا يتحمل المريض أي تكلفة في حالة رغب في إرسال السجلات الطبية إليه أو إلى عنوانه لأغراض شخصية.

تُرسل السجلات الطبية في غضون 30 يومًا من تاريخ الطلب الأول.



كيف يمكنني الحصول على وصفة طبية؟

بالنسبة لطلبات تجديد الوصفات الطبية، يُرجى الاتصال بالصيدلية التي تتعامل معها، واطلب منهم أن يرسلوا لنا عبر البريد الإلكتروني طلب لتجديد الوصفة الطبية.

بالنسبة لطلب العلاجات الجديدة، أو تغيير الجرعة، يُرجى حجز موعد مع مقدم الرعاية الصحية الأولي المطلع على حالتك.

بالنسبة لتجديد الوصفات الطبية التي تحمل أدوية خاضعة لمراقبة (مثل أدوية مسكنات الألم، وأدوية اضطراب نقص الانتباه مع فرط النشاط، وما إلى ذلك)، يُرجى الاتصال بخط طلبات تجديد الوصفات الطبية الخاص بنا 717-960-4389 واترك رسالتك. يرجى ترك اسمك، وتاريخ ميلادك، والأدوية المطلوبة، والجرعة، وورقم هاتفك، واسم الصيدلية.

كيف يمكن إحالتي إلى أخصائي؟

إذا كنت بحاجة إلى إحالة جديدة إلى أخصائي، يُرجى حجز موعد مع مقدم الرعاية الصحية الأولي المطلع على حالتك. سيرسل مقدم الرعاية الصحية المطلع على حالتك طلب إحالة إلى منسق الإحالة التابع لنا، والذي سيرسل بالفاكس كافة السجلات الضرورية إلى الأخصائي، وسيحدد لك موعدًا معه مع النياابة عنك. ثم سيتصل بك لإبلاغك بمعلومات الموعد.

سيتولى منسق الإحالة أمر أي متطلبات تأمينية في غضون 30 يومًا من الموعد المحدد.

بالنسبة لتجديد طلبات الإحالة، يُرجى الاتصال بخط طلبات تجديد الإحالة الخاص بنا 717-960-4390 واترك رسالتك. يرجى ترك اسمك، وتاريخ ميلادك، ورقم هاتفك، أين سيتم فحصك، وتاريخ موعدك.



ما الذي ينبغي فعله في حالة الحاجة لاختبارات معملية؟

إذا طلب مقدم الرعاية الصحية المطلع على حالتك عمل اختبارات معملية، يُرجى حجز موعد للمعمل الخاص بنا قبل الحضور. إذا كنت تفضل إجراء الاختبارات في معمل لآخر، رجاءً أبلغ مقدم الرعاية الصحية المطلع على حالتك بذلك، ومن ثم طباعة طلب الاختبارات المعملية لك لتذهب به لذلك المعمل الخارجي.

إذا كان لديك طلب اختبارات معملية من منشأة طبية أخرى، يُرجى إحضارها للمعمل ليراجعها العاملون به قبل حجز موعد. وذلك لضمان قدرتنا على تنفيذ كافة الاختبارات المعملية المطلوبة في معملنا.

ما الذي ينبغي فعله في حالة الحاجة لأشعة سينية؟

إذا لم يكن لديك طلب إجراء أشعة سينية، يُرجى الاتصال بالرقم: 717-960-4393 لحجز موعد مع مقدم الرعاية الصحية الأولي المطلع على حالتك. إذا كان لديك طلب، يرجى التوجه لإحدى الجهات التي تقدم خدمة إجراء الأشعة السينية وذلك لإجرائها. معظم الجهات التي تجري الأشعة السينية لا تشترط حجز موعد مسبق.

إذا طلب مقدم الرعاية الصحية الخاص بك أشعة سينية، أو تصوير بالرنين المغناطيسي، لا تحجز موعدًا إلا بعد اتصال العاملين ب Sadler Health Center بك. معظم شركات التأمين تشترط أن يحصل مقدم الرعاية الصحية الأولية الخاص بك على تصريح مسبق قبل إجراء الأشعة.

سوف يتولى مسئولو الدعم التقدم بطلبات التصريح المسبق. سيتصل بك مسئولو الدعم بمجرد الرد على طلب التصريح، سواء كان بالموافقة أو الرفض. في حالة رفض إجراء الاختبار، لن تتحمل شركة التأمين قيمة الاختبار، وسوف تكون مضطرًا للسداد المباشر من حسابك الشخصي في حالة رغبتك في إجراء الاختبار. في حالة الموافقة على إجراء الاختبار، سيتصل مسئولو الدعم بالمنشأة التي ستجري الأشعة، وسيبلغونها برقم التصريح المسبق، وسيتحققون من تاريخ الإناحة. سيتصل بك مسئولو الدعم لحجز الموعد.



ملاحظات:

A large, light blue rectangular area containing horizontal lines for writing notes.



Sadler Health Center

Sadler Health Center
100 N. Hanover Street
Carlisle, PA 17013

الهاتف: (717) 218-6670
فاكس: (717) 218-6671

8:00 ص - 5:00 م
الاثنين، والثلاثاء، والجمعة
9:00 ص - 5:00 م
الأربعاء
8:00 ص - 7:30 م
الخميس

Perry County – Dental
1104 Montour Road
Loysville, PA 17047

الهاتف: (717) 960-4380
فاكس: (717) 960-4399

8:00 ص - 4:30 م
الاثنين، والثلاثاء، والخميس، والجمعة
9:30 ص - 4:30 م
الأربعاء

قد تتغير ساعات العمل بصفة دورية. يرجى الإطلاع على
موقعنا الإلكتروني للتعرف على مواعيد العمل الحالية.



SadlerHealth.org